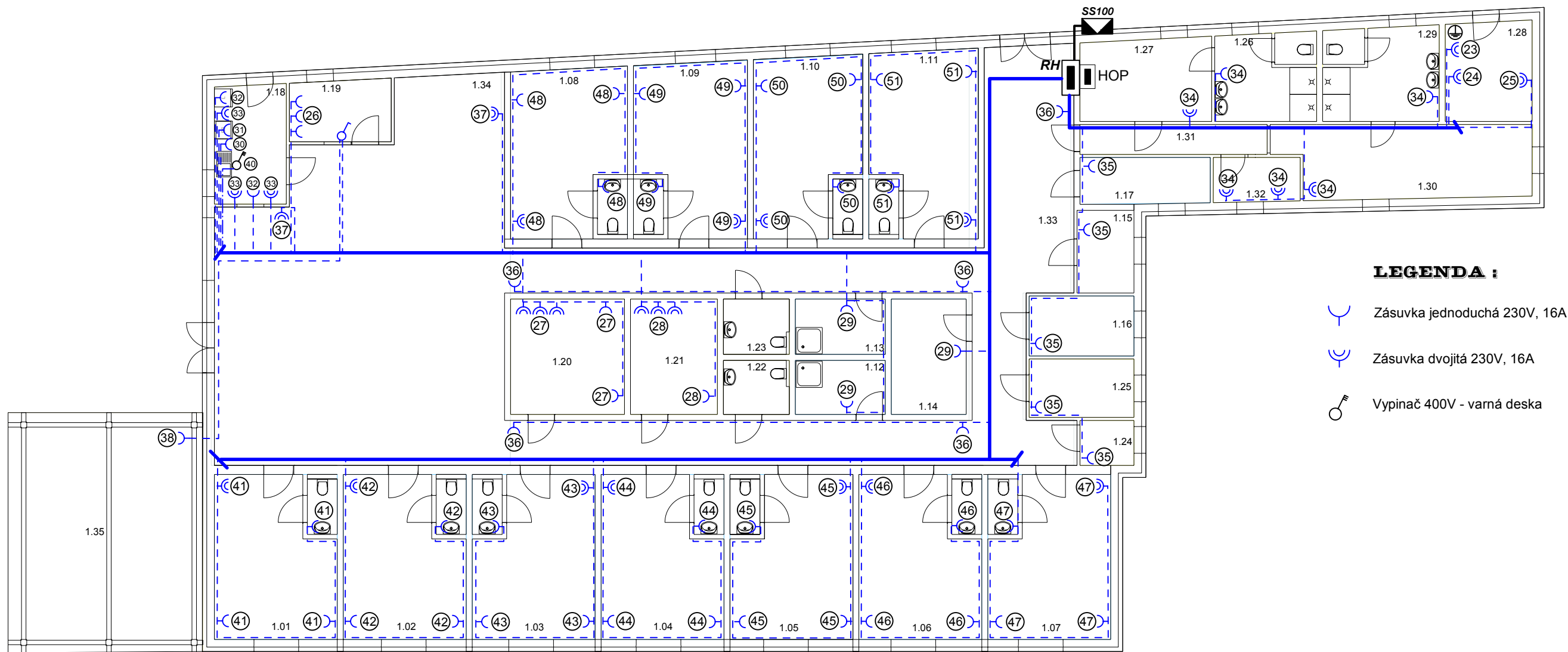


LEGENDA :

- Vypínač č.1 - 250V, 10A
- Vypínač č.5 - 230V, 10A
- Vypínač č.6 - 230V, 10A
- Tlačítkový ovl. - 250V, 10A
- Spínač motoru okna
- Žárovkové svítidlo - stropní
- Žárovkové svítidlo - nástěnné
- Svítidlo s pohybovým čidlem
- Noční LED osvětlení
- Žářivkové svítidlo - 2x36W
- Žářivkové svítidlo - 4x18W
- Soumrakový spínač
- Ventilátor s doběhem
- Vývod

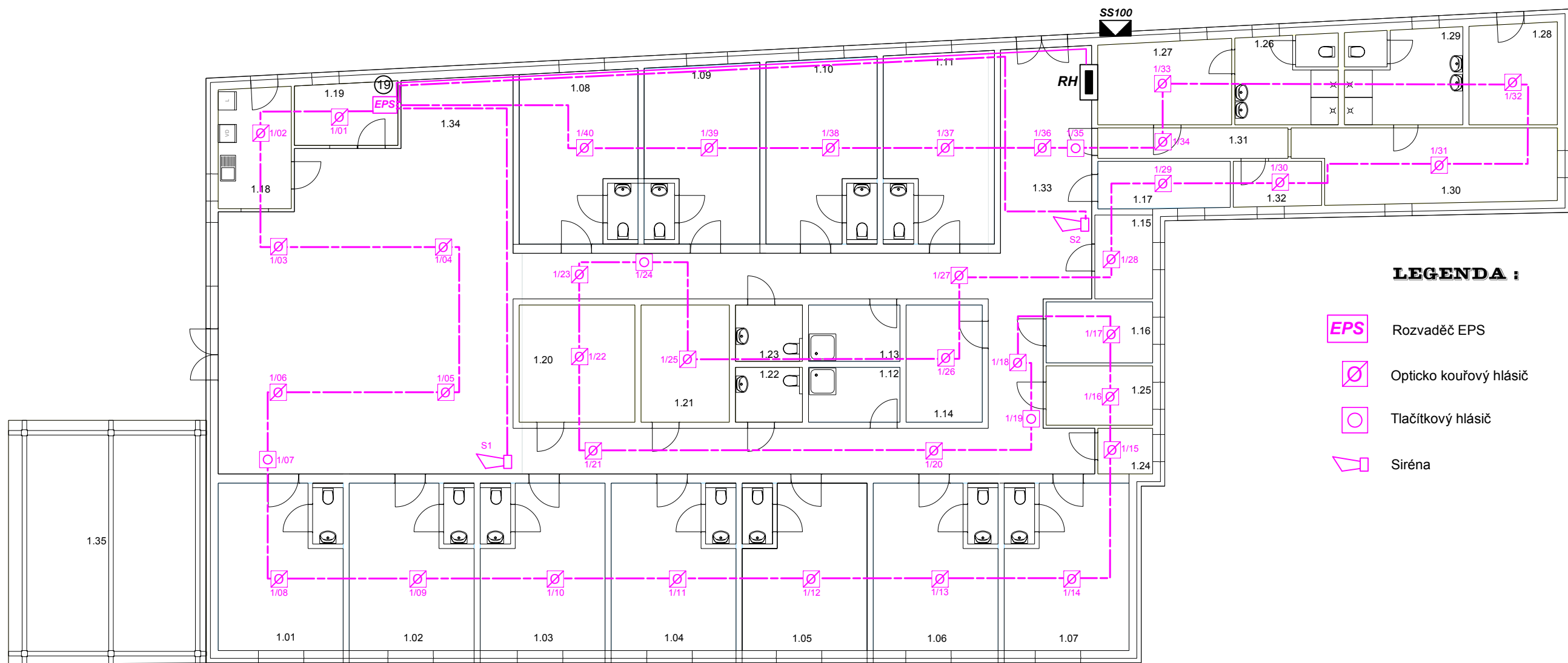
1.01	POKOJ	1.18	KUCHYŇ
1.02	POKOJ	1.19	PRACOVNA PRO PŘÍMOU PÉČI
1.03	POKOJ	1.20	ORDINACE
1.04	POKOJ	1.21	AKTIVIZAČNÍ PRACOVNICE
1.05	POKOJ	1.22	WC ženy
1.06	POKOJ	1.23	WC muži
1.07	POKOJ	1.24	ÚKLID
1.08	POKOJ	1.25	SKLAD MATERIÁLU
1.09	POKOJ	1.26	SPRCHY MUŽI
1.10	POKOJ	1.27	ŠATNA MUŽI
1.11	POKOJ	1.28	KOTELNA
1.12	KOUPELNA ŽENY	1.29	SPRCHY ŽENY
1.13	KOUPELNA MUŽI	1.30	ŠATNA ŽENY
1.14	ŠATNA	1.31	CHODBA
1.15	INKONTI-NENCE	1.32	SKLAD
1.16	SKLAD ČISTÉ PRÁDLO	1.33	CHODBA
1.17	SKLAD ŠPINAVÉ PRÁDLO	1.34	JÍDELNA
		1.35	PERGOLA

Vypracoval:	Petr Šajner - Elektro montáže, revize, projekce, Mýtská 2339, 269 01 Rakovník, IČ: 70123853, DIČ: CZ6608131090					
Kontroloval:						
č. zakázky:	2016-05	Počet výkresů:	8			
Datum:	10.08.2016	Formát:	A3			
Měřítko:	1 : 150	Stupeň projektu	PPS			
Akce:	DOMOV SENIORŮ - NOVÝ UBYTOVACÍ PAVILON Křivoklátská 417, Nové Strašecí					
Výkres:	Světelná elektroinstalace - 1.NP				č. výkresu	č. kopie
Investor:	Středočeský kraj, Zdorovská 81/11, Praha 5, Smíchov				E 2	6



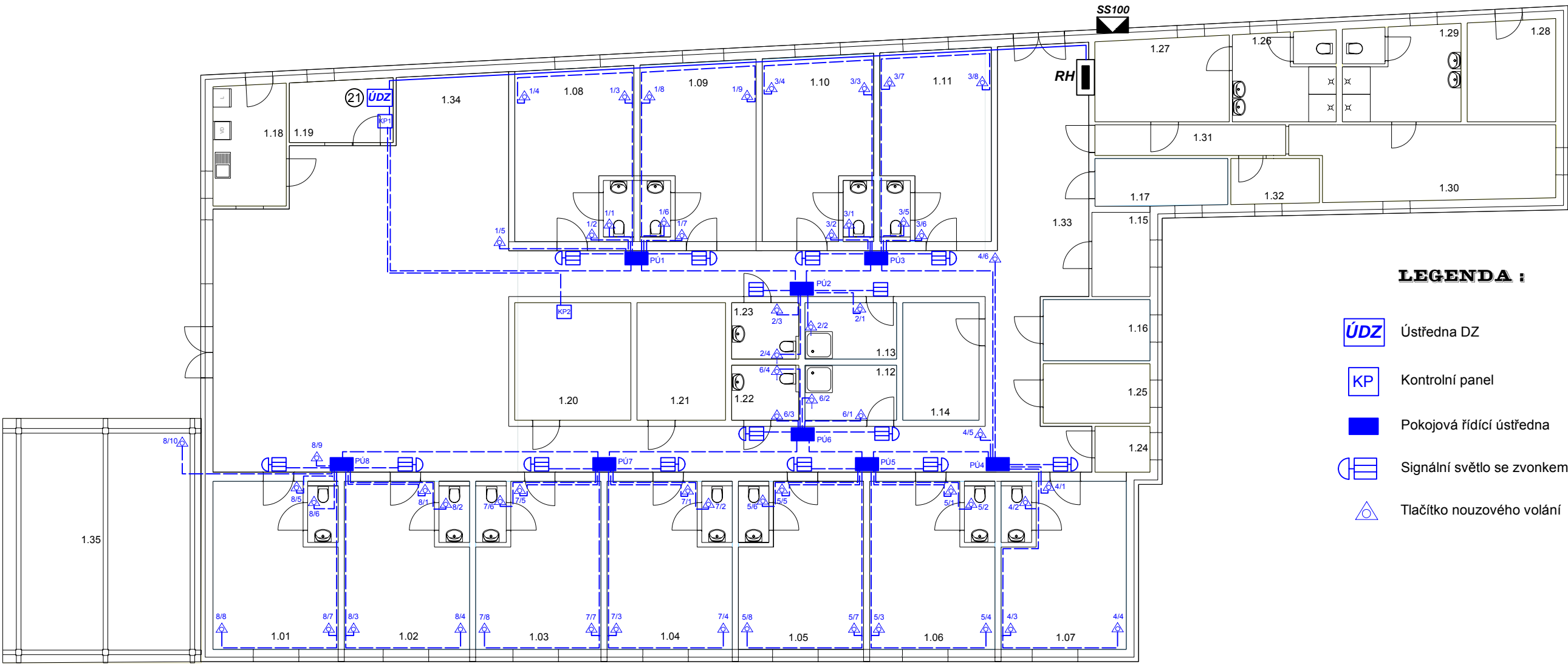
1.01	POKOJ	1.18	KUCHYŇ
1.02	POKOJ	1.19	PRACOVNA PRO PŘÍMOU PÉČI
1.03	POKOJ	1.20	ORDINACE
1.04	POKOJ	1.21	AKTIVIZAČNÍ PRACOVNICE
1.05	POKOJ	1.22	WC ženy
1.06	POKOJ	1.23	WC muži
1.07	POKOJ	1.24	ÚKLID
1.08	POKOJ	1.25	SKLAD MATERIÁLU
1.09	POKOJ	1.26	SPRCHY MUŽI
1.10	POKOJ	1.27	ŠATNA MUŽI
1.11	POKOJ	1.28	KOTELNA
1.12	KOUPELNA ŽENY	1.29	SPRCHY ŽENY
1.13	KOUPELNA MUŽI	1.30	ŠATNA ŽENY
1.14	ŠATNA	1.31	CHODBA
1.15	INKONTI-NENCE	1.32	SKLAD
1.16	SKLAD ČISTÉ PRÁDLO	1.33	CHODBA
1.17	SKLAD ŠPINAVÉ PRÁDLO	1.34	JÍDELNA
		1.35	PERGOLA

Vypracoval:	Petr Šajner - Elektro montáže, revize, projekce, Mýtská 2339, 269 01 Rakovník, IČ: 70123853, DIČ: CZ6608131090					
Kontroloval:						
č. zakázky:	2016-05	Počet výkresů:	8			
Datum:	10.08.2016	Formát:	A3			
Měřítko:	1 : 150	Stupeň projektu	PPS			
Akce:	DOMOV SENIORŮ - NOVÝ UBYTOVACÍ PAVILON Křivoklátská 417, Nové Strašecí					
Výkres:	Zásuvková elektroinstalace - 1.NP				č. výkresu	č. kopie
Investor:	Středočeský kraj, Zdorovská 81/11, Praha 5, Smíchov				E 3	6



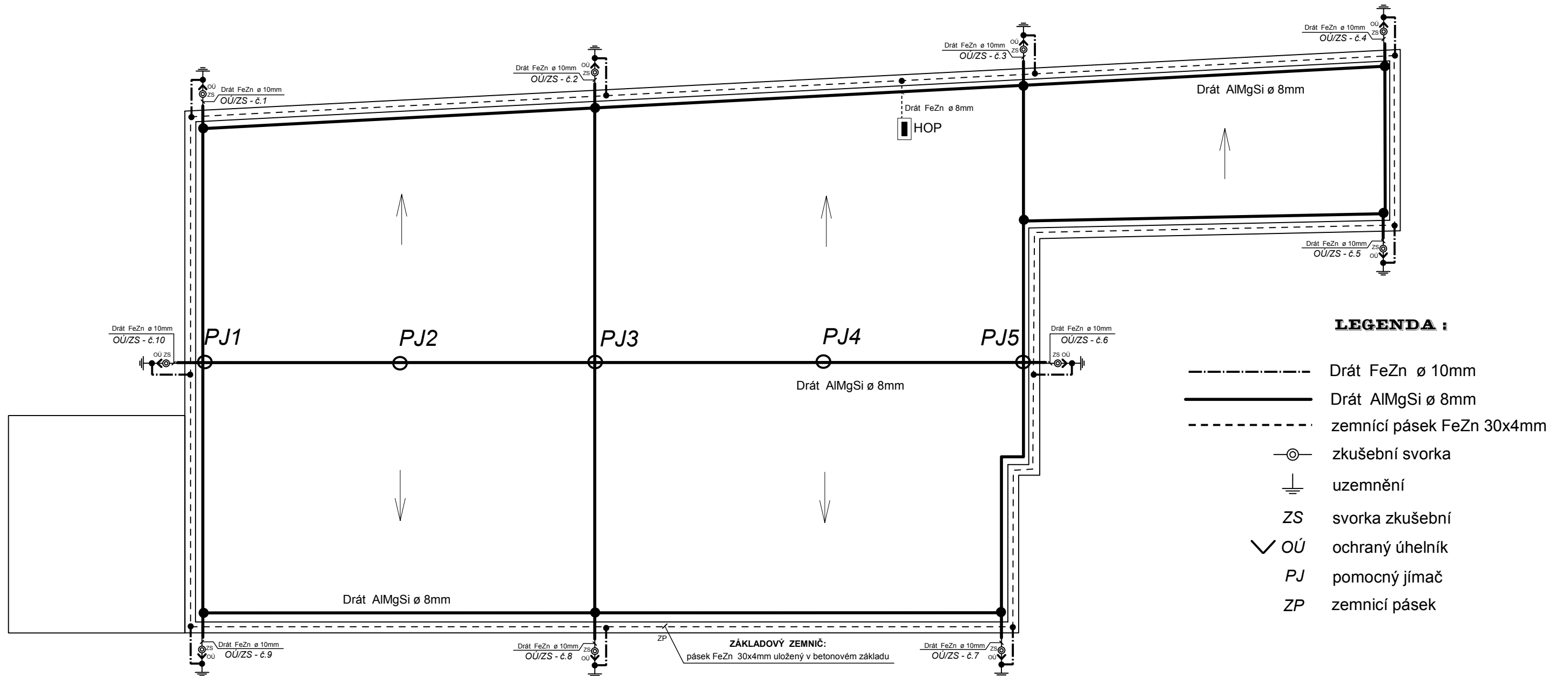
1.01	POKOJ	1.18	KUCHYŇ
1.02	POKOJ	1.19	PRACOVNA PRO PŘÍMOU PÉČÍ
1.03	POKOJ	1.20	ORDINACE
1.04	POKOJ	1.21	AKTIVIZAČNÍ PRACOVNICE
1.05	POKOJ	1.22	WC ženy
1.06	POKOJ	1.23	WC muži
1.07	POKOJ	1.24	ÚKLID
1.08	POKOJ	1.25	SKLAD MATERIÁLU
1.09	POKOJ	1.26	SPRCHY MUŽI
1.10	POKOJ	1.27	ŠATNA MUŽI
1.11	POKOJ	1.28	KOTELNA
1.12	KOUPELNA ŽENY	1.29	SPRCHY ŽENY
1.13	KOUPELNA MUŽI	1.30	ŠATNA ŽENY
1.14	ŠATNA	1.31	CHODBA
1.15	INKONTI-NENCE	1.32	SKLAD
1.16	SKLAD ČISTÉ PRÁDLO	1.33	CHODBA
1.17	SKLAD ŠPINAVÉ PRÁDLO	1.34	JÍDELNA
		1.35	PERGOLA

Vypracoval:	Petr Šajner - Elektro montáže, revize, projekce, Mýtská 2339, 269 01 Rakovník, IČ: 70123853, DIČ: CZ6608131090					
Kontroloval:						
č. zakázky:	2016-05	Počet výkresů:	8			
Datum:	10.08.2016	Formát:	A3			
Měřítko:	1 : 150	Stupeň projektu	PPS			
Akce:	DOMOV SENIORŮ - NOVÝ UBYTOVACÍ PAVILON Křivoklátská 417, Nové Strašecí					
Výkres:	Slaboproud - EPS - 1.NP				č. výkresu	č. kopie
Investor:	Středočeský kraj, Zdorovská 81/11, Praha 5, Smíchov				E 5	6

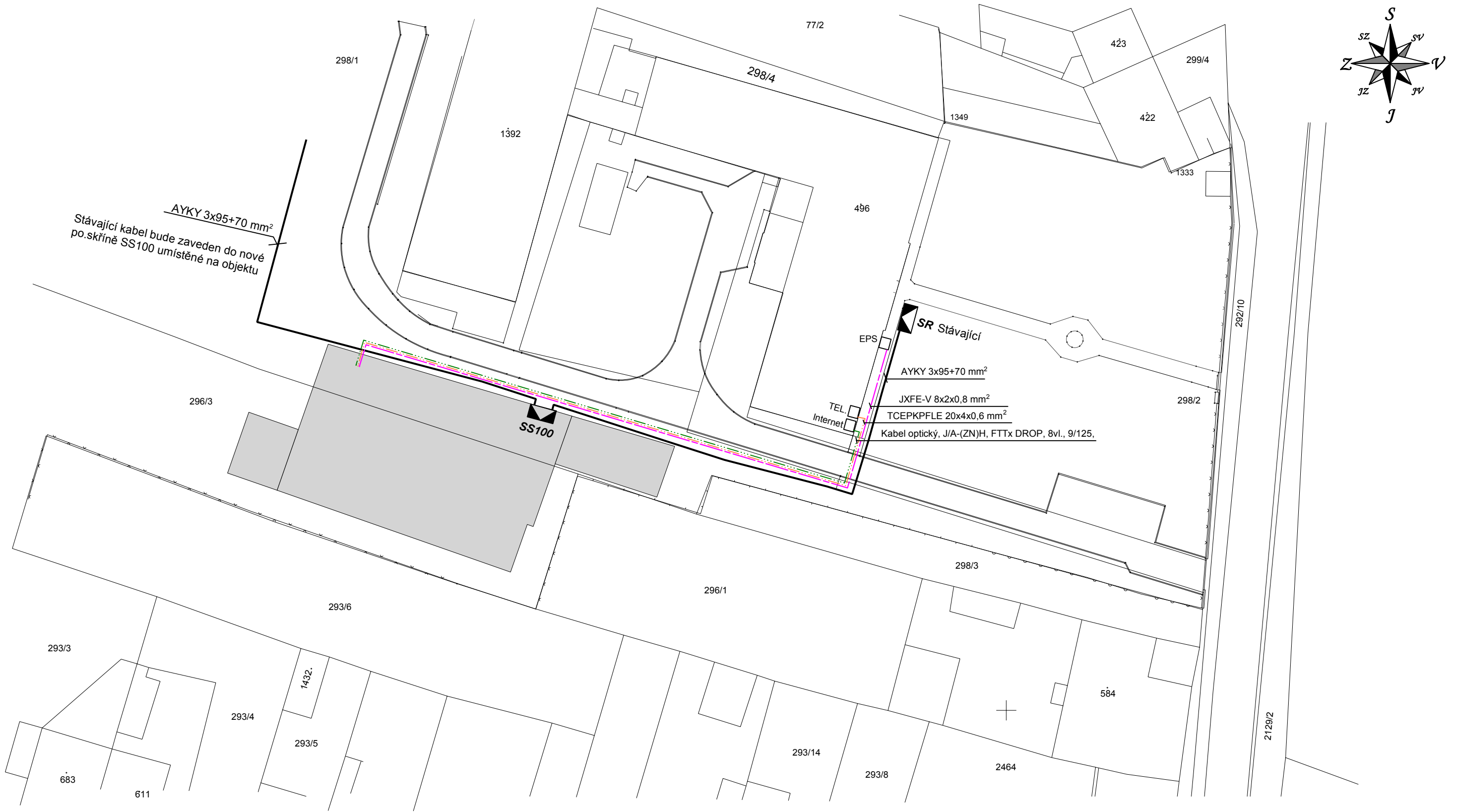


1.01	POKOJ	1.18	KUCHYŇ
1.02	POKOJ	1.19	PRACOVNA PRO PŘIMOÚ PÉČI
1.03	POKOJ	1.20	ORDINACE
1.04	POKOJ	1.21	AKTIVIZAČNÍ PRACOVNICE
1.05	POKOJ	1.22	WC ženy
1.06	POKOJ	1.23	WC muži
1.07	POKOJ	1.24	ÚKLID
1.08	POKOJ	1.25	SKLAD MATERIÁLU
1.09	POKOJ	1.26	SPRCHY MUŽI
1.10	POKOJ	1.27	ŠATNA MUŽI
1.11	POKOJ	1.28	KOTELNA
1.12	KOUPELNA ŽENY	1.29	SPRCHY ŽENY
1.13	KOUPELNA MUŽI	1.30	ŠATNA ŽENY
1.14	ŠATNA	1.31	CHODBA
1.15	INKONTI-NENCE	1.32	SKLAD
1.16	SKLAD ČISTÉ PRÁDLO	1.33	CHODBA
1.17	SKLAD ŠPINAVÉ PRÁDLO	1.34	JÍDELNA
		1.35	PERGOLA

Vypracoval:	Petr Šajner - Elektro montáže, revize, projekce, Mýtská 2339, 269 01 Rakovník, IČ: 70123853, DIČ: CZ6608131090					
Kontroloval:						
č. zakázky:	2016-05	Počet výkresů:	8			
Datum:	10.08.2016	Formát:	A3			
Měřítko:	1 : 150	Stupeň projektu	PPS			
Akce:	DOMOV SENIORŮ - NOVÝ UBYTOVACÍ PAVILON Křivoklátská 417, Nové Strašecí					
Výkres:	Slaboproud - DZ - 1.NP				č. výkresu	č. kopie
Investor:	Středočeský kraj, Zdorovská 81/11, Praha 5, Smíchov				E 6	6



Vypracoval:	Petr Šajner - Elektro montáže, revize, projekce, Mýtská 2339, 269 01 Rakovník, IČ: 70123853, DIČ: CZ6608131090				<div><div>č. výkresu</div><div>E 7</div></div> <div><div>č. kopie</div><div>6</div></div>
Kontroloval:					
č. zakázky:	2016-05	Počet výkresů:	8		
Datum:	10.08.2016	Formát:	A3		
Měřítko:	1 : 150	Stupeň projektu	PPS		
Akce:	DOMOV SENIORŮ - NOVÝ UBYTOVACÍ PAVILON Křivoklátská 417, Nové Strašecí				
Výkres:	Uzemnění - Ochrana před bleskem				
Investor:	Středočeský kraj, Zdorovská 81/11, Praha 5, Smíchov				



Vypracoval:	Petr Šajner - Elektro montáže, revize, projekce, Mýtská 2339, 269 01 Rakovník, IČ: 70123853, DIČ: CZ6608131090					
Kontroloval:						
č. zakázky:	2016-05	Počet výkresů:	8			
Datum:	10.08.2016	Formát:	A3			
Měřítko:	1 : 500	Stupeň projektu	PPS			
Akce:	DOMOV SENIORŮ - NOVÝ UBYTOVACÍ PAVILON Křivoklátská 417, Nové Strašecí					
Výkres:	Situace - přípojky				č. výkresu	č. kopie
Investor:	Středočeský kraj, Zdorovská 81/11, Praha 5, Smíchov				E 1	6